



Enterprise Search xfriend® mit CTI SAP® Connector

„Intelligente Suchwerkzeuge für Geschäftsinformationen werden für Unternehmen schon bald von zentraler Bedeutung sein.“

Prof. Dr. Oliver Koch • Guido W. Stass
Vorstand der CTI CONSULTING AG



Ausgangslage

Die Suche nach Angebots-, Bestell- und Rechnungsdaten oder Vertragsunterlagen steht am Anfang vieler Geschäftsprozesse und sollten daher schnell gefunden werden. Unternehmen bedienen sich dafür verschiedener Suchwerkzeuge, die an die jeweiligen Anforderungen angepasst worden sind. Noch vor wenigen Jahren durchforsteten Mitarbeiter auf ihrer Suche nach Informationen, Aktenschränke und Ordner und fanden die richtigen Unterlagen oder eben auch nicht. Diese Art der Suche war sehr zeit- und kostenintensiv. Im digitalen Zeitalter entfällt für Mitarbeiter zwar häufig die Suche in Papierarchiven, jedoch mangels übergeordneter Suchmaschinen müssen die elektronischen Informationsquellen jeweils einzeln durchsucht werden. Nur so wird ein vollständiges sowie bestmögliches Ergebnis erreicht.

Die Lösung

Die CTI CONSULTING AG hat in Zusammenarbeit mit der Firma CONVOTIS AG die browserbasierte Findemaschine xfriend® um einen SAP® Connector erweitert, um alle Mitarbeiter bei der gezielten Informationssuche aus unterschiedlichsten Quellen (auch SAP®) inner- und außerhalb ihres Unternehmens zu unterstützen. Die Bewältigung der täglichen Datenflut wird dadurch erheblich erleichtert. Eine zuverlässige Recherche über sämtliche Unternehmensdaten hinweg wird durch intelligente und individuell anpassbare Suchfunktionen ermöglicht. Durch den jederzeit verfügbaren Zugriff auf relevante Geschäftsdaten können Mitarbeiter fundiertere Entscheidungen treffen und angemessene Maßnahmen ergreifen.

Leicht bedienbare Suchoberfläche

Mit der einfachen und anwenderfreundlichen Web-Oberfläche wurde eine zentrale Anforderung erfüllt. Das Suchverhalten von Anwendern im Web fand bei der Entwicklung von Enterprise Search besondere Berücksichtigung. So hat man in empirischen Untersuchungen festgestellt, dass nur ein verschwindend geringer Anteil der Anwender von den erweiterten Optionen einer Suchmaschine Gebrauch macht. Über 99 Prozent der Anwender geben bei ihrer Suche lediglich ein oder mehrere Stichwörter ein.

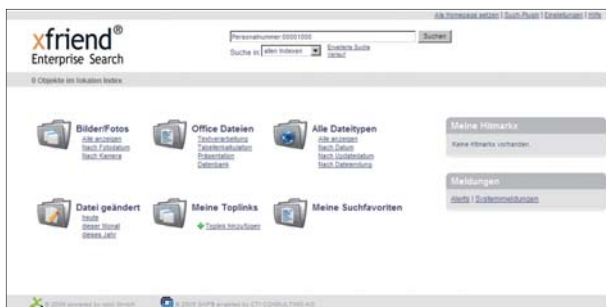


Abbildung: Einstiegsmaske plus Thumbnailliste



Abbildung: Dokumentvorschau

Die leicht bedienbare Benutzeroberfläche von Enterprise Search bietet u. a. nachfolgende Funktionen:

- Suche mit Schlüsselwörtern und Suchkategorien
- Verfeinern und Filtern von Suchergebnissen inkl. Dokumentvorschau
- Darstellung der Suchergebnisse als übersichtliche Liste oder Miniaturansicht (Thumbnails)
- Abspeichern von Trefferlisten und häufig genutzten Suchanfragen
- Benachrichtigung bei neuen Treffern durch konfigurierbare Suchanfragen, die im Hintergrund automatisch durchgeführt werden

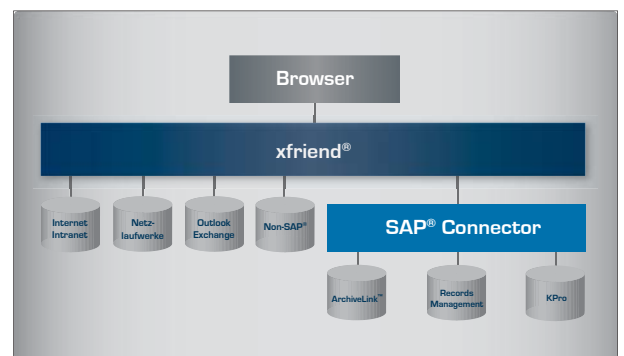


Abbildung: Übersichtsgrafik Enterprise Search

Datensicherheit & Berechtigungen

Neben den Datenstrukturen darf eine Suchlösung nur in Speichern suchen, für die der Nutzer eine Berechtigung hat. Kein Unternehmen lässt öffentliche Suchmaschinen oder andere Unbefugte Einblick in seine Archive nehmen, beispielsweise in Personaldaten oder Umsatzzahlen.

Enterprise Search übermittelt keinerlei Informationen aus Ihrem Unternehmen nach extern. Die Berücksichtigung bestehender Sicherheitskonzepte und Benutzerrechte (z. B. ADS/NTFS & SAP®) und eine zusätzliche integrierte Rechteverwaltung garantieren, dass jeder Benutzer im Unternehmen nur Dokumente und Daten finden kann, die für ihn freigegeben sind. Sämtliche Übertragungswege lassen sich darüberhinaus mit einer 128bit SSL Verschlüsselung schützen.

Server-basierte Search Engine

Enterprise Search wird zentral auf einem Server installiert und bietet den Zugriff auf die Applikation über eine web-basierte Oberfläche.

Die wichtigsten Fakten im Überblick

Business Features

SAP® Integration: Sämtliche SAP® verwaltete Dokumente können unter Berücksichtigung des SAP® internen Berechtigungskonzepts durchsucht werden. Dabei kann man je Dokumentbereich entscheiden, ob eine Suchanbindung gewünscht ist oder nicht.

- **Rechteverwaltung:** Vollständige Unterstützung von ADS und NTFS/Share Rechten oder integrierte Rechteverwaltung
- **Sicher:** SSL Verschlüsselung integriert. Zugriff nur mit Benutzer/Passwort-Anmeldung
- **Integrierte SSO** (Single Sign On) Unterstützung
- **Multilingual:** Automatische Sprachidentifizierung
- **Einfache Integration im Unternehmen,** da keine Client-Installationen notwendig sind, Zugriff auf xfriend® über Webbrowser®; Funktionen leicht ein- bzw. ausblendbar
- **Lauffähig** unter Windows® und Linux® Betriebssystemen
- **Leichte Integration** der Suche in externe Anwendungen
- **Zusätzliche lokale Suche** auf Arbeitsplätzen durch xfriend® businessClients

Dokumente & Office-Dateien

- **Leistungsfähige Volltextsuche:** Anhand von Stichwörtern aus dem gesamten Dateiinhalt
- **Metasuche:** Suche nach Meta-Daten wie Autor, Kommentar, Titel, u. a.
- **Miniatur- und Vorschauansichten:** Für alle Dokumententypen
- **Unabhängig:** Unterstützung von Microsoft® Office, StarOffice™, OpenOffice.org®, PDF u. a.
- **Umfassend:** Über 300 unterstützte Dateitypen

E-Mail, Internet & Nachrichten

- **Flexibel:** Suchen in Microsoft® Outlook®/Exchange® und bei beliebigen E-Mail-Anbietern wie z. B. GMX.de, Web.de, u. a.

- **Outlook® Integration:** Finden Sie E-Mails, Termine, Kontakte, Aufgaben, Notizen und alle Anhänge
- **Das Beste aus dem Internet:** Anonym mehrere Internetsuchmaschinen gleichzeitig abfragen
- **Besser informiert sein:** Persönliche Newschannels (RSS) abonnieren und automatisch benachrichtigt werden

Allgemeines: xfriend® - mehr als Suchen

- **Windows Integration:** Deskbar zur komfortablen Integration der Suche in Windows® Betriebssysteme
- **Datenschutz und Sicherheit:** Keine Spyware, Daten werden nicht an Dritte übermittelt
- **Professionelle Suchabfragen:** Suche mit Filtermöglichkeiten, Fuzzy-Logik, Boolesche Operatoren, Platzhalter

Layout und Corporate Design

Auf Wunsch lässt sich das Erscheinungsbild problemlos an das vorhandene Corporate Design Ihres Unternehmens anpassen.

Unser Angebot - Ihr Nutzen

In einem unverbindlichen Workshop erläutern Ihnen unsere Experten die Einsatzmöglichkeiten von Enterprise Search. Gestalten Sie mit der CTI CONSULTING AG zusammen die Zukunft Ihrer Arbeitswelt. Fragen zu Enterprise Search oder Terminanfragen für den Workshop richten Sie bitte an:

sales@cti-consulting.de

Enterprise Search - Ein Gemeinschaftsprodukt

Enterprise Search ist in Zusammenarbeit mit unserem Partner der CONVOTIS AG entstanden.

CONVOTIS AG

Die Convotis AG wurde 1999 gegründet und hat sich zu einem finanzstarken inhabergeführten IT-Beteiligungsunternehmen entwickelt. Schwerpunkt der CONVOTIS AG und ihrer Tochtergesellschaften xdot und KEOS ist es, spezielle IT-Lösungen für mittelständische Unternehmen zu entwickeln sowie technologische Innovationen frühzeitig aufzugreifen und an die Bedürfnisse des Mittelstands anzupassen.

Wissen, Erfahrung und Einsatzbereitschaft für pragmatische Lösungen

CTI - CONSULTING TEAM FOR INNOVATION

Die CTI CONSULTING AG berät seit 1991 branchenübergreifend Großunternehmen sowie Mittelständler auf nationaler und internationaler Ebene in den Bereichen IT Management Consulting, SAP® Consulting sowie Data Center Services.

„Agilität als Wettbewerbsvorteil für Unternehmen bedarf einer effektiven Unternehmensarchitektur sowie innovativer Informationstechnologie, die effizient agiert. Die optimale Abstimmung sowie die strategieorientierte Ausgestaltung der einzelnen Komponenten sind unser Ziel.“

Prof. Dr. Oliver Koch • Guido W. Stass

Renommiertere Kunden werden durch die gesamte IT-Wertschöpfungskette begleitet. Neben der Architekturberatung gehören Organisation und Management von IT-Projekten, Prozessdigitalisierung und Dokumentenmanagement auf Basis von SAP NetWeaver® sowie die Automatisierung und Optimierung von Rechenzentrumsprozessen zum Beratungsportfolio.

CTI verbindet ausgewiesene IT-Expertise mit spezialisiertem Branchen- und Methoden-Know-how sowie einer wissenschaftlichen Fundierung und gibt dieses Wissen als Beratungspartner an Kunden weiter.



Hauptsitz Kassel

CTI CONSULTING AG
Wilhelmsstraße 2a
D-34117 Kassel
Tel.: +49 561 94272 - 0
Fax: +49 561 94272 - 50
info@cti-consulting.de
www.cti-consulting.de

Niederlassung Walldorf

CTI CONSULTING AG
Altrottstraße 31
D-69190 Walldorf
Tel.: +49 6227 73350 - 0
Fax: +49 6227 73350 - 9
info@cti-consulting.de
www.cti-consulting.de

Niederlassung Hamburg

CTI CONSULTING AG
Beim Strohhause 31
D-20097 Hamburg
Tel.: +49 40 2093 3635 - 0
Fax: +49 40 2093 3635 - 9
info@cti-consulting.de
www.cti-consulting.de

Hauptsitz Atlanta (USA)

CTI CONSULTING Corp.
100 Milton Park, Suite 350
30,000 Mill Creek Avenue
Alpharetta GA 30022
Tel.: +1 770 2905 2459
info@cti-consulting.us
www.cti-consulting.us

SAP® Services™ Partner

Zertifiziert nach
DIN EN ISO 9001:2000

Mitglied im Bundesverband
Deutscher Unternehmensberater e.V.

